



À quoi servent ces directives ?

Ces directives vous expliquent comment prendre soin de votre voiture afin de ne pas payer de frais de réparation lorsque vous nous la rendez.

Le principe de base consiste à maintenir votre voiture en bon état sur le long terme. Ainsi, aucune réparation ne sera nécessaire à son retour.

Lynk & Co a recours à un réseau d'ateliers expérimenté et certifié qui gère les retours des voitures. Le personnel de l'atelier évalue les dommages et l'usure en fonction de ces directives. Les mêmes critères s'appliquent donc à tous les membres.

Si la voiture est endommagée de quelque façon que ce soit, vous devez le signaler en accédant à « Signaler un problème » dans « Aide et assistance » dans l'application mobile.

Attention

Tout dommage doit être signalé immédiatement. Vous serez tenu responsable de la totalité du coût de réparation de tout dommage classé comme usure excessive qui n'a pas été signalé. Votre responsabilité pour les dommages signalés est limitée à un frais de traitement par dommage. Les frais de traitement des dommages sont stipulés dans les conditions générales.

Comment utiliser ces directives ?

Ces directives vous permettront d'évaluer les conditions acceptables et inacceptables lors du retour de votre voiture. Nous utilisons des photos pour illustrer la différence entre une usure normale et des dommages excessifs. Même si ce guide ne couvre pas tous les types de dommages possibles, il vous donne un aperçu des conditions attendues lors du retour de votre voiture.

Objectif et approfondi

Ces directives sont là pour vous aider. Utilisez-les pour préparer le retour de votre voiture.

Soyez objectif lors de l'inspection de la voiture sans vous perdre en conjectures. Des dommages que vous estimez peut-être insignifiants risquent de se révéler importants lors du retour de votre voiture.

Soyez consciencieux et examinez l'ensemble de la voiture, notamment les zones susceptibles d'être ignorées. Il peut s'agir du plafond et des surfaces situées sous les pare-chocs.

Demandez l'avis objectif d'un ami !

Nettoyez et séchez la voiture en plein jour

Examinez la voiture juste après son nettoyage et son séchage. Certains dommages sont susceptibles de ne pas être détectés si la voiture est mouillée.

Il est également important d'inspecter la voiture en plein jour, afin de ne manquer aucun défaut.

Avant de retourner la voiture

Des soins minutieux sont toujours bénéfiques. Voici comment préparer votre voiture avant de la retourner.

Intérieur

Nettoyez l'intérieur, en enlevant la saleté et les taches des sièges et d'autres endroits. Veillez à ce que le plancher et les tapis soient également exempts de taches et de saleté.

Les voitures retournées doivent être dépourvues de mauvaises odeurs. Si des animaux de compagnie ont utilisé la voiture, veillez à éliminer tous les poils et les mauvaises odeurs.

Tout signe de tabagisme dans la voiture sera considéré comme une usure excessive.

Nous examinerons et évaluerons les dommages visibles en fonction des photos des directives, indiquées dans la section suivante.

Extérieur

La surface doit être propre. Les marques et les taches qui ne peuvent être éliminées à l'aide d'un lave-auto standard, comme du carburant ou des déjections d'oiseaux, doivent être nettoyées à la main.

Nous examinerons et évaluerons les dommages visibles en fonction des photos des directives, indiquées dans la section suivante.

Si des réparations sont nécessaires

Si la voiture est endommagée de quelque façon que ce soit, vous devez le signaler en accédant à « Signaler un problème » dans « Aide et assistance » dans l'application mobile.

Le signalement doit être effectué au moins 3 jours avant le retour de la voiture.



Attention

Tout dommage doit être signalé immédiatement. Vous serez tenu responsable de la totalité du coût de réparation de tout dommage classé comme usure excessive qui n'a pas été signalé. Votre responsabilité pour les dommages signalés est limitée à un frais de traitement par dommage. Les frais de traitement des dommages sont stipulés dans les conditions générales. The damage handling fee is stipulated in the terms & conditions.

Retour de la voiture

Tenez compte des points suivants lorsque vous retournez votre voiture. Laissez les équipements appartenant à la voiture, sans oublier de reprendre vos objets personnels.

Laissez les accessoires de la voiture

N'oubliez pas de retourner toutes les clés de la voiture.

Laissez les équipements qui appartiennent à la voiture, notamment :

- Gilet de sécurité et triangle de signalisation
- Mini guide et documents légaux
- Kit de réparation de pneus
- Câbles de chargement
- Crochet de remorquage

Reprenez vos effets personnels

N'oubliez pas de récupérer vos lunettes de soleil. Vérifiez les éléments suivants :

- La boîte à gants
- La console centrale
- Panneaux de porte
- Le coffre

Poils et odeurs d'animaux



Animaux de compagnie

Lorsque vous emmenez votre animal en voiture, veillez à ce que celui-ci voyage en toute sécurité dans un cage de transport.

Les poils d'animaux sur les sièges sont considérés comme de l'usure excessive et nécessitent un nettoyage supplémentaire.



Tabagisme

Tout signe de tabagisme dans la voiture sera considéré comme une usure excessive et nécessitera un assainissement supplémentaire.



Odeur

Les mauvaises odeurs dans la voiture, résultant par exemple de restes alimentaires ou du tabagisme, seront considérées comme une usure excessive et nécessiteront un nettoyage supplémentaire.

Carrosserie et vernis

Usure et utilisation normales



Les rayures et les éclats de peinture qui ne décomposent pas la peinture.



Éraflures minimales **inférieures à 20 mm**. Au maximum trois éraflures par panneau.

Usure et utilisation excessives



Nombre excessif d'éraflures selon l'âge et le kilométrage de la voiture.



Éclat de peinture présentant de la corrosion.



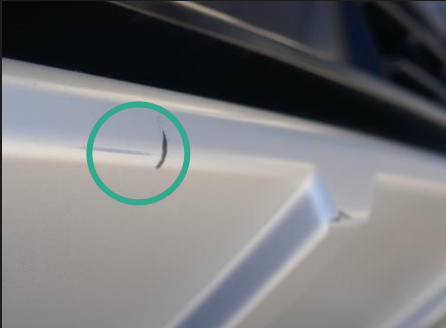
Carrosserie endommagée, par exemple des éraflures ou des rayures abîmant le vernis jusqu'au primaire.



Éraflures et dommages à la carrosserie **supérieurs à 20 mm**.

Pare-chocs et grille de pare-chocs

Usure et utilisation normales



Rayures et frottements qui n'atteignent pas la couche de base.



Frottements susceptibles d'être masqués à l'aide d'un pinceau.

Usure et utilisation excessives



Rayures, frottements et déformations qui affectent la peinture jusqu'à la couche de base.



Grille cassée ou fissurée.

Rétroviseurs et parties extérieures

Usure et utilisation normales



Rayures mineurs sur le rétroviseur qui peuvent être éliminées avec un polissage.

Usure et utilisation excessives



Boîtier de rétroviseur déformé ou endommagé.



Boîtier de rétroviseur déformé ou endommagé.



Rayures plus profondes qui ne peuvent pas être éliminées à l'aide d'un polissage standard.

Intérieur

Usure et utilisation normales



Marques d'usure et de frottement au niveau des pédales dues à une utilisation normale.



Usure au niveau du sélecteur du système de commande et du levier de vitesse proportionnel à l'âge et au kilométrage de la voiture.

Usure et utilisation excessives



Déchirures ou trous au niveau des matériaux intérieurs.



Décoloration ou moisissures au niveau des matériaux intérieurs.

Plafond

Usure et utilisation normales



Plafond légèrement sale, résultant d'une utilisation normale.

Usure et utilisation excessives



Taches et saleté importantes.



Déchirures et dommages au matériel.

La sellerie

Usure et utilisation normales



Usure de la sellerie après l'embarquement et le débarquement.

Usure et utilisation excessives



Taches, décoloration et saleté ne pouvant pas être éliminées avec un détergent.



Déchirures ou trous au niveau des matériaux.

Tableau de bord, panneaux et écran

Usure et utilisation normales

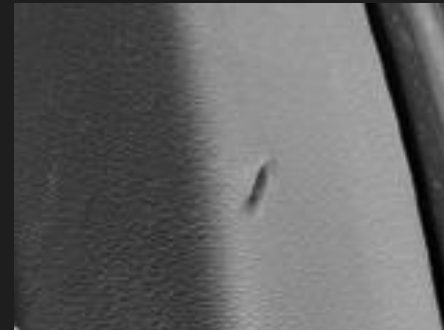


Rayures mineures cachées ou non visibles.



Rayures mineures cachées ou non visibles.

Usure et utilisation excessives



Trous et autres dommages présents après le retrait de l'équipement sur des surfaces visibles. Les trous après le retrait de l'équipement sur des surfaces non visibles sont acceptables.



Les incidents subis, par exemple, pendant le transport de divers objets dans la voiture

Pneus

Usure et utilisation normales



Profondeur des sculptures de 1,6 mm sur les pneus d'été et de 3 mm sur les pneus d'hiver.



Doublures usées ou insuffisantes jusqu'à 50 % sur les pneus d'hiver.

L'usure et l'utilisation normales des pneus sont comprises entre 1,5 et 2,0 mm tous les 10 000 km.

Usure et utilisation excessives



Flanc coupé, déchiré ou obturé.



Perforation ou fuite compromettant le fonctionnement du pneu.

Une usure **supérieure à 4 mm tous les 10 000 km** est considérée comme excessive.

Jantes

Usure et utilisation normales



Des marques de frottement mineures jusqu'à 25 % de la jante sont considérées comme une usure normale.

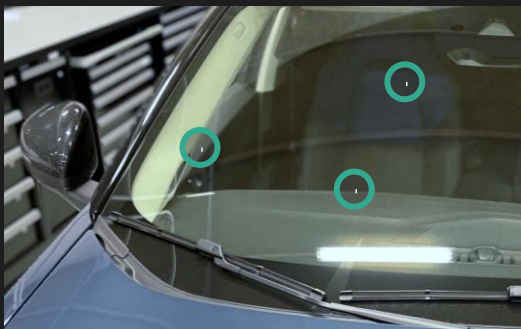
Excessive wear and use



Flanc coupé, déchiré ou obturé. Marques présentes sur plus de 25 % des jantes.

Vitre

Usure et utilisation normales



Tout éclat de verre doit être signalé à Lynk & Co dès son apparition.

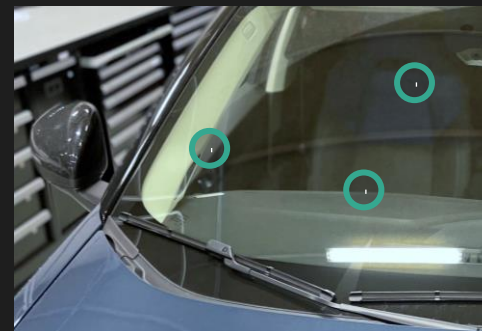


Placez un morceau de ruban adhésif transparent sur l'éclat pour éviter l'humidité et la saleté de s'y déposer.

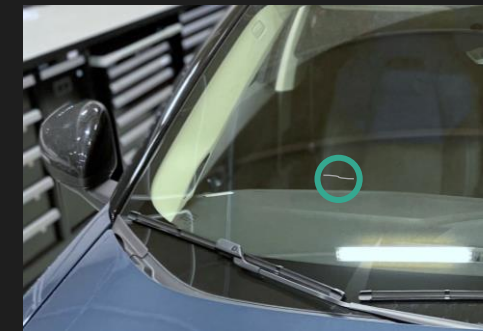


Le rapport sur l'éclat de verre doit indiquer la taille de l'éclat (mm) ainsi que le champ, vert/jaune/rouge, dans lequel se trouve l'éclat.

Usure et utilisation excessives



Éclats, étoiles ou rayures sur le pare-brise qui n'ont pas été signalés et protégés par du ruban adhésif lors de leur apparition.



Les fissures de **plus de 20 mm** sont considérées comme excessives

Usure des consommables

Les câbles de chargement

Les câbles de chargement doivent être contrôlés afin de déceler d'éventuels dommages et testés pour vérifier leur fonctionnement et leur sécurité.

Tapis de sol

Les tapis doivent être examinés afin de déceler des trous ou une utilisation excessive.

Plaquettes de frein

Les plaquettes de frein présentent une durée de vie de 30 000 km. Les plaquettes de frein qui s'usent avant 10 000 km sont utilisées de façon excessive.

Informations générales

Liste des accessoires exigés par le marché

Accessoires	Pays-Bas	Allemagne	Suède	France	Espagne	Italie	Belgique
Mini guide	x	x	x	x	x	x	x
Câbles de chargement HT	x	x	x	x	x	x	x
Gilet de sécurité		x	x	x	x	x	x
Trousse de premier secours		x					x
Extincteur							x
Kit de réparation de pneus					x		
Snow Deflectors			x				
Triangle de signalisation (supplémentaire)					x		