



Vad är riktlinjerna för?

Tanken med de här riktlinjerna är att ge dig en uppfattning om hur du ska sköta din bil för att undvika reparationskostnader när du återlämnar den.

Grundtanken är att hela tiden se till att bilen är i gott skick. På så vis behöver den inte repareras när du lämnar tillbaka den

Lynk & Co anlitar ett erfaret och certifierat verkstadsnätverk för att hantera återlämning av bilar. Verkstadspersonalen utvärderar nivån på skador och slitage baserat på dessa riktlinjer. Det innebär att kriterierna är desamma för alla medlemmar.

Om bilen är skadad på något sätt går du in på "Rapportera bilproblem" under "Hjälp och support" i appen.

i Notera

Alla skador måste rapporteras omedelbart. Du kommer att behöva betala hela reparationskostnaden för eventuella skador som inte har rapporterats och som klassas som kraftigt slitage. Din ansvarskyldighet för inrapporterade skador är begränsad till EN skadehanteringskostnad per skada. I regler och villkor kan du läsa mer om skadehanteringskostnader.

Hur du använder riktlinjerna

De här riktlinjerna hjälper dig att bedöma vad som är godtagbart när du återlämnar bilen och vad som inte är det. Vi använder bilder för att visa skillnaden mellan normalt slitage och för stora skador. Vi tar inte upp alla tänkbara typer av skador i den här guiden, men det ger dig en bra uppfattning om det skick som förväntas när du återlämnar bilen.

Objektiv och noggrann

Tanken med de här riktlinjerna är att hjälpa dig. Använd dem för att förbereda bilen innan du lämnar tillbaka den.

Var objektiv när du kontrollerar bilen – gissa inte. Det kan finnas skador som du tror är obetydliga men som visar sig vara viktiga när du lämnar tillbaka bilen.

Var noggrann och gå igenom hela bilen, inklusive delar du kanske inte tänkte på till att börja med. Glöm till exempel inte taket och ytorna bakom stötfångarna.

Ta hjälp av en vän för att få en objektiv bedömning!

Ren, torr och i dagsljus

Kontrollera bilen när den är nytvättad och torr. Det kan hända att du missar skador om bilen är blöt.

Det är även viktigt att kontrollera bilen i dagsljus för att vara säker på att hitta alla fel.

Innan du lämnar tillbaka bilen

Det är positivt för alla om bilen får lite extra kärlek. Så här kan du förbereda den före återlämning.

Insida

Rengör insidan, inklusive att ta bort fläckar och smuts från säten och andra ytor. Se till att golvet och mattorna också är fria från fläckar och smuts.

Se till att bilen inte luktar när du lämnar tillbaka den. Om du har haft djur i bilen måste du se till att alla spår av hår och lukt är borta.

Alla tecken på rökning i bilen anses som kraftigt slitage.

Vi granskar och bedömer synliga skador enligt bilderna i följande avsnitt.

Utsida

Ytan måste vara ren. Fläckar som inte går att få bort i en vanlig biltvätt, t.ex. från bränsle eller fågelspillning, måste tas bort för hand.

Vi granskar och bedömer synliga skador enligt bilderna i följande avsnitt.

Om något behöver åtgärdas

Om bilen är skadad på något sätt går du in på "Rapportera bilproblem" under "Hjälp och support" i appen.

Tänk på att rapportera minst tre dagar före återlämningsdatum.



Notera

Alla skador måste rapporteras omedelbart. Du kommer att behöva betala hela reparationskostnaden för eventuella skador som inte har rapporterats och som klassas som kraftigt slitage. Din ansvarsskyldighet för inrapporterade skador är begränsad till EN skadehanteringskostnad per skada. I regler och villkor kan du läsa mer om skadehanteringskostnader.

Lämna tillbaka bilen

Tänk på följande när du lämnar tillbaka bilen. Lämna kvar den utrustning som tillhör bilen, men glöm inte att ta med dina personliga tillhörigheter.

Lämna kvar bilens saker

Kom ihåg att återlämna alla nycklar till bilen.

Lämna kvar utrustning som tillhör bilen, till exempel:

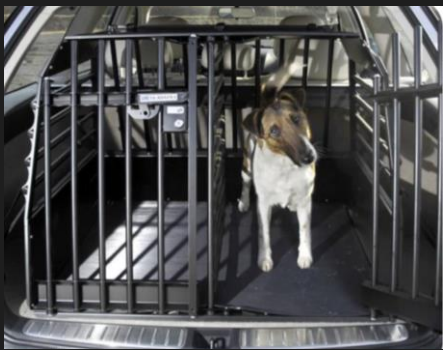
- Säkerhetsväst och varningstriangel
- Miniguide och juridiska dokument
- Däckreparationssats
- Laddningskablar
- Dragkrok

Ta med dina egna tillhörigheter

Glöm inte dina solglasögon. Kontrollera:

- Handskfack
- Tunnelkonsol
- Dörrpaneler
- Bagageutrymme

Djurhår och lukt



Husdjur

Se till att husdjur färdas på ett säkert sätt i en bur om de ska följa med dig på åkturen.

Djurhår på säten anses som kraftigt slitage och kräver ytterligare rengöring.



Rökning

Alla tecken på rökning i bilen anses som kraftigt slitage och kräver ytterligare sanering.



Lukt

Dåliga lukter i bilen som exempelvis orsakas av matrester eller rök anses som kraftigt slitage och kräver ytterligare rengöring.

Kaross och lack

Normalt slitage



Repor och färgflisor som inte går igenom lacken.



Små bucklor som är mindre än 20 mm. Tre eller färre bucklor per panel.

Ej normalt slitage



Ett större antal bucklor, med hänsyn till bilens ålder och körsträcka.



Färgflisor där korrosion har uppstått.



Skador på karossen, t.ex. bucklor eller repor där lacken har skadats ner till underlaget.



Bucklor och skador på karossen som är större än 20 mm.

Stötfångare och grill

Normalt slitage



Repor och skav som inte går ner till grundlacken.



Märken från skav som inte kan förbättras genom polering.

Ej normalt slitage



Repor, skav och deformation där lacken har skadats ner till grundlacken.



Trasig eller sprucken grill.

Speglar

Normalt slitage



Mindre repor på backspegeln som går att ta bort genom att polera.

Ej normalt slitage



Deformerat eller skadat spegelhus.



Deformerat eller skadat spegelhus.



Djupare repor som inte går bort med standardpolering.

Interiör

Normalt slitage



Slitage och skav på pedaler från normal användning.



Slitage på ratt och växelspak med avseende på bilens ålder och körsträcka.

Ej normalt slitage



Revor eller hål i inredningens material.



Missfärgning eller mögel i inredningens material.

Innertak

Normalt slitage



Lätt smutsat tak efter normal användning.

Ej normalt slitage



Kraftiga fläckar och smuts.



Revor och skador i materialet.

Upholstery

Normalt slitage



Slitage på stoppningen efter in- och utgång i bilen

Ej normalt slitage



Fläckar, missfärgning och smuts som inte går att ta bort med rengöringsmedel.



Revor, hål eller sprickor i materialet.

Instrumentbräda, paneler och display

Normalt slitage

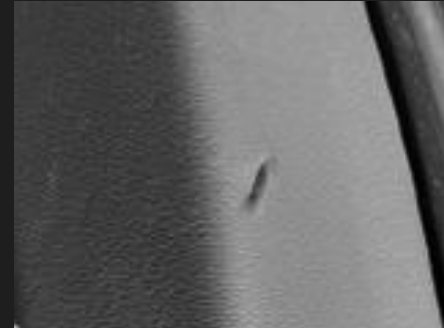


Mindre repor som är dolda och inte uppenbara.



Mindre repor som är dolda och inte uppenbara.

Ej normalt slitage



Hål och andra skador efter borttagning av utrustning på synliga ytor. Hål efter borttagning av utrustning på ej synliga ytor är godtagbart.



Hack eller andra skador som har uppstått vid exempelvis transport av olika föremål i bilen

Däck

Normalt slitage



Spårdjup på 1,6 mm på sommaräck och 3 mm på vinteräck.



Slitna dubbar eller upp till 50 % tappade dubbar på vinteräck.

Normalt slitage på däck anses vara 1,5–2,0 mm per 10 000 km.

Ej normalt slitage



Trasig, sliten eller lagad sidovägg.



Punktering eller läckage som gör däck oändbart.

Slitage som överskrider 4 mm vid 10 000 km anses vara kraftigt slitage.

Fälgar

Normalt slitage



Mindre skav upp till 25 % av fälgen anses vara normalt slitage.

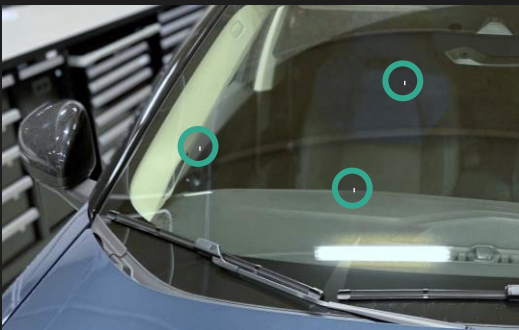
Ej normalt slitage



Trasig, sliten eller lagad sidovägg. Märken på mer än 25 % av fälgarna.

Glas

Normalt slitage



Alla stenskott ska rapporteras till Lynk & Co direkt när de uppstår.

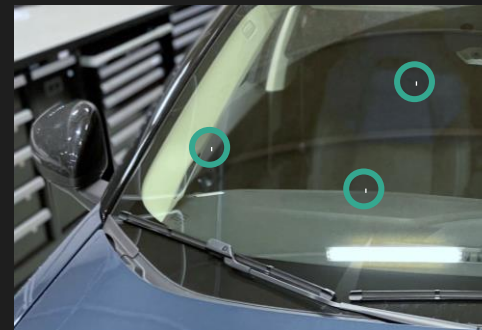


Sätt en bit genomskinlig tejp ovanpå stenskottet för att förhindra att det kommer in fukt och smuts.

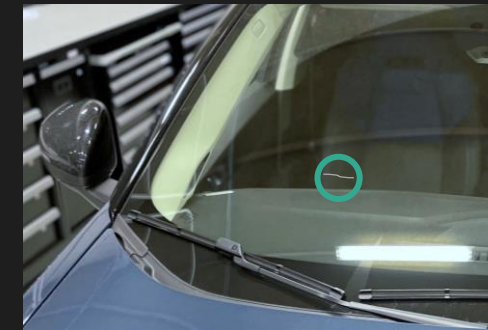


Stenskottsrapporten ska innehålla information om stenskottets storlek (i mm) och om det återfinns inom det gröna/gula/röda fältet.

Ej normalt slitage



Stenskott, märken eller repor på vindrutan som inte har rapporterats och skyddats av tejp direkt vid uppkomsten.



Sprickor >20 mm klassas som kraftigt slitage

Slitage på förbrukningsartiklar

Laddningskablar

Laddningskablar ska kontrolleras så att de inte har skador och de ska testas så att de fungerar och är säkra.

Golv mattor

Mattorna ska kontrolleras så att de inte har hål eller annat kraftigt slitage.

Bromsbelägg

Bromsbelägg håller normalt i 30 000 km. Bromsbelägg som slits ner innan 10 000 km anses vara kraftigt slitage.

Allmän information

Lista över marknadsspecifika tillbehör

Tillbehör	Nederländerna	Tyskland	Sverige	Frankrike	Spanien	Italien	Belgien
Mini guide	x	x	x	x	x	x	x
HV-laddningskabel	x	x	x	x	x	x	x
Säkerhetsväst		x	x	x	x	x	x
Förbandsväska		x					x
Brandsläckare							x
Tire repair kit					x		
Snow Deflectors			x				
Varningstriangel (extra)					x		